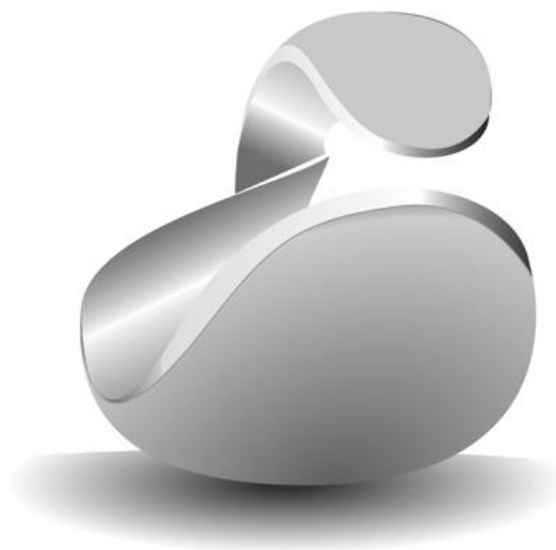


Módulo Calidad

Funcionalidades

elastic BUSINESS ■ V.15.0



elastic
BUSINESS

Funcionalidades para la pequeña y mediana empresa

El **Módulo de Calidad** de elastic BUSINESS, permite recoger y gestionar cualquier incidencia generada a lo largo de los procesos comercial, productivo y de ventas. También permite recopilar datos sobre registros de fabricación y/o ensayos de calidad realizados durante el proceso productivo o a productos de compras.

El registro de No Conformidades permite hacer un seguimiento detallado de cada incidencia, las acciones llevadas a cabo para corregirlas, y los costes asociados.

Los registros de fabricación y ensayos de calidad quedan agrupados alrededor de la familia o artículo, permitiendo de una manera rápida y visual localizar aquellos parámetros donde se producen desviaciones respecto a los valores deseados.

El **Módulo de Calidad** se encuentra perfectamente integrado con los **Módulos de Ventas, Compras y Producción**, dando lugar a distintos tipos de No Conformidades para un mejor control y una mejor gestión de las mismas.

De forma específica, el **Módulo de Calidad** abarca los siguientes aspectos:

- Creación de no Conformidades e informes de acción asociados.
- Configuración y gestión de Registros de fabricación.
- Configuración y gestión de Ensayos de calidad.

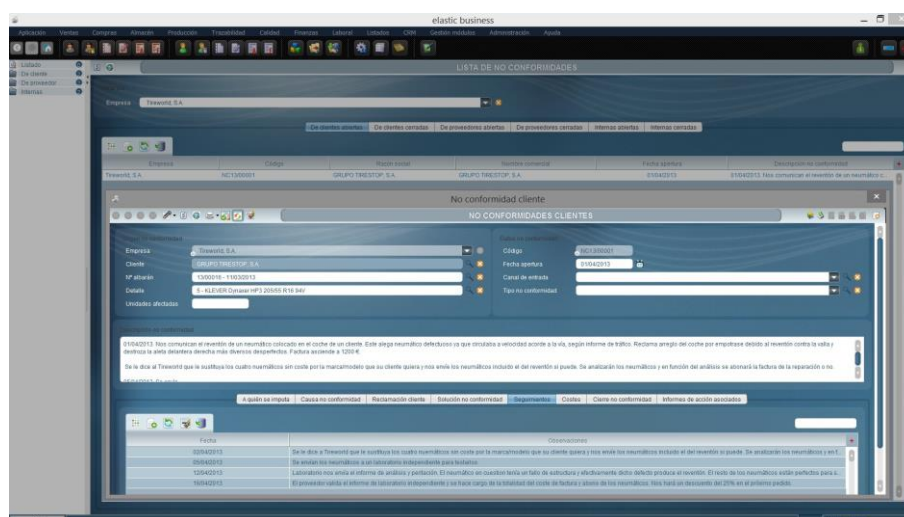


Funcionalidades

De forma detallada, se recogen todas las funcionalidades que contempla cada uno de los apartados **Módulo de Calidad**.

No conformidades

- Se pueden generar no conformidades a proveedores, clientes y no conformidades internas.
- Asociar la no conformidad de cliente o proveedor a un albarán o a una línea del albarán.
- Asociar la no conformidad interna a una orden de producción o a una línea de detalle.
- Determinar el número de unidades afectadas y control de cuantas son recuperables.
- En las no conformidades internas, establecer las causas de la no conformidad, quién la ha detectado y a quién se imputa.
- Se pueden crear partes de trabajo/reclamación, según el tipo de no conformidad.
- Registrar los seguimientos realizados en la gestión de la no conformidad, así como los costes asociados.
- Determinar la solución asociada a la no conformidad.
- Asociar informes de acción a las no conformidades.
- Contemplar el coste recuperado de la no conformidad.
- Gestionas las tareas asociadas a la no conformidad.
- Imprimir las no conformidades.



Informes de acción

- Crear informes de acción de no conformidades de proveedor, cliente o no conformidades internas.



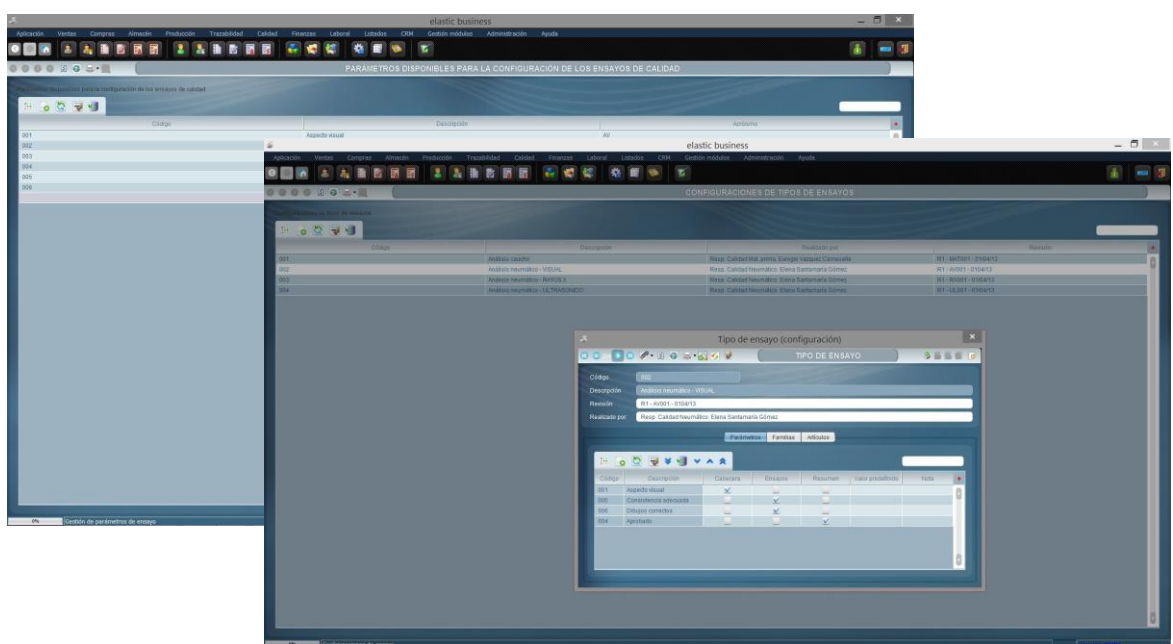
- Registrar la causa u origen de la no conformidad.
- Asociar el informe de acción a una no conformidad registrada previamente.
- Determinar el tipo de acción a realizar: preventiva, correctiva o de mejora.
- Establecer seguimientos a las acciones a llevar a cabo para corregir la no conformidad.
- Determinar los costes de la implantación de las acciones para corregir la no conformidad.
- Valorar la eficacia de la acción y registrar el coste recuperado.

Configuración registros de fabricación y ensayos de calidad

- Crear y gestionar los parámetros que serán usados en la configuración de los registros de fabricación o ensayos de calidad.
- Crear y gestionar los registros de fabricación y los ensayos de calidad.
- Asociar parámetros a los registros de fabricación o ensayos de calidad, así como su orden y valor de referencia.
- Determinar el ámbito de los parámetros de ensayo: si son comunes a un grupo de ensayos, si pertenecen a cada ensayo particular o si corresponden al resumen.

Gestión de ensayos

- Visualizar los ensayos de calidad asociados a albaranes de compra u órdenes de producción.
- Visualizar los resultados de los ensayos registrados.
- Registrar un nuevo ensayo, quien lo realiza, los valores de los parámetros y los valores de referencia.
- Validar el ensayo.
- Liberar de cuarentena la cantidad total o parcial correspondiente.
- Imprimir etiquetas.





Gestión de registros de fabricación

- Visualizar los registros de fabricación asociados a las órdenes de producción.
- Ver y actualizar los resultados obtenidos de cada registro de fabricación.
- Imprimir etiquetas.

Familias de artículos

- Asociar registros de fabricación o ensayos de calidad a una familia de artículos.

Órdenes de producción

- Generar una no conformidad interna asociada a una orden de producción.
- Crear un registro de fabricación asociado a un detalle de la orden de producción.
- Insertar los valores de los parámetros del registro, quién lo realiza y si ha lugar a una incidencia.
- Ver los registros de fabricación asociados a un detalle de la orden de producción.
- Crear un ensayo de calidad asociado a un detalle de la orden de producción.
- Insertar los valores de los parámetros relacionados con el ensayo.
- Visualizar los ensayos de calidad asociados a un detalle de la orden de producción.

Albaranes de compras

- Crear una no conformidad de proveedor asociada a un detalle del albarán.
- Crear un ensayo de calidad asociado a un detalle de un albarán de compras.
- Insertar los valores de los parámetros relacionados con el ensayo.
- Ver los ensayos de calidad asociados a un detalle de un albarán de compras.

Albaranes de ventas

- Crear una no conformidad de cliente asociada a un detalle del albarán.