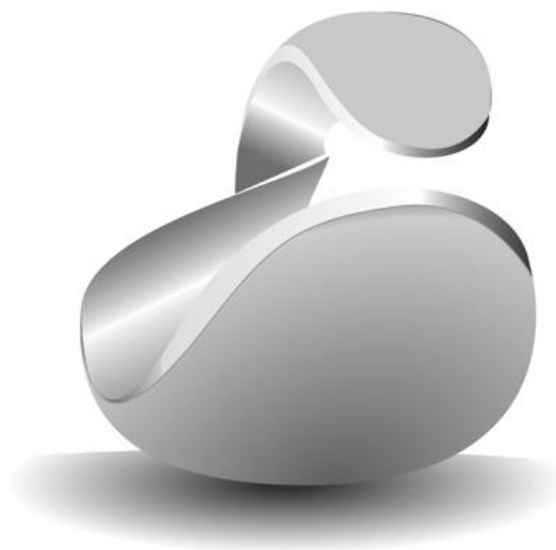


Módulo Producción

Funcionalidades

elastic BUSINESS ■ V.15.0



elastic
BUSINESS

Funcionalidades para la pequeña y mediana empresa

El **Módulo de Producción** de elastic BUSINESS contempla todo el ciclo productivo, desde la definición de las instalaciones hasta la generación, lanzamiento y seguimiento de las órdenes de producción. A partir de la configuración de los despieces se puede calcular el *Plan Maestro* (PM) de producción y las necesidades para producción, que pueden ser directas desde stock o a través de órdenes de compra.

Además, se encuentra perfectamente integrado con los **Módulos de Compras, Ventas y Almacén**, por lo que constituye la herramienta perfecta para una gestión integrada y eficaz.

A través de este módulo, se definen todas las instalaciones productivas con un elevado nivel de detalle. Cada fábrica se estructura por Líneas y Secciones y Operaciones.

El módulo permite la gestión de la producción por Grupos (Conjuntos de empresas compuestas por las fábricas y almacenes que configures), lo que permite la gestión de estas unidades de un modo integrado.

elastic BUSINESS calcula automáticamente las necesidades de compra y producción, según los pedidos incorporados en cada programación dando lugar al Plan Maestro de Producción. Además, permite la creación de versiones de artículos de producción totalmente configurables, agrupados por familias.

De forma específica, el **Módulo de Producción** abarca los siguientes aspectos:

- Definición de instalaciones y grupos de programación.
- Configuración de las versiones de fabricación. Despiece de materiales y operaciones en modo manual o asistido por el configurador.
- Generación de programaciones y gestión de las mismas.
- Lanzamiento y seguimiento de las órdenes de fabricación asociadas a la programación.
- Visualización de carga y capacidad.

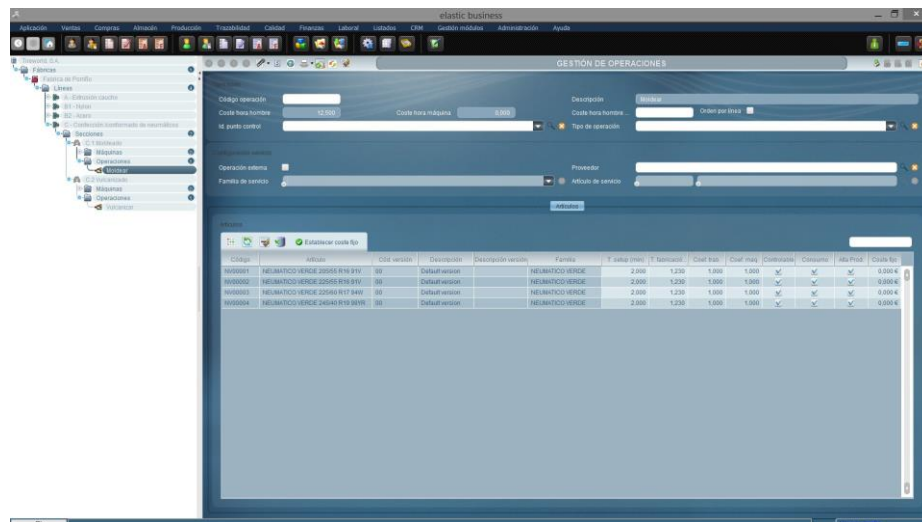


Funcionalidades

De forma detallada, se recogen todas las funcionalidades que contempla cada uno de los apartados **Módulo de Producción**.

Instalaciones

- Crear fábricas, líneas y secciones asociadas a una empresa.
- Definir secciones externas y proveedor del material generado en dicha sección.
- Asociar máquinas, operarios y operaciones a las secciones.
- Asociar a las operaciones los puntos de control.
- Asociar a las operaciones costes hora/hombre estándar y hora/máquina estándar.
- Configurar operaciones para que generen una orden de fabricación por pedido.
- Asociar impresiones personalizadas de órdenes de producción a la operación.



Grupos de programación

- Crear grupos de programación asociando empresas, fábricas, almacenes y puntos de control.
- Establecer uno por defecto.

Familias de producción

- Gestionar familias de producción.
- Configurar familias planificables, que son las que se incluyen en el Plan Maestro de Producción.



- Configurar familias en programación, que son las que se contemplan en el cálculo de necesidades.
- Configurar familias en necesidades parciales, que permite lanzar parcialmente las necesidades de las familias.
- Generar una o varias versiones de producción por familia y empresa.
- Establecer versiones por defecto para cada familia y para cada artículo de la familia.
- Asignar almacén/subalmacén por defecto para las altas de fabricación.
- Visualizar y gestionar coste MP, coste hombre y coste máquina de cada artículo. Asignación masiva del coste a la materia prima.
- Definir lista o despiece de materiales de los artículos de una familia en base al configurador paramétrico. Acepta vinculación entre parámetros, fórmulas o condiciones.
- Definir lista o despiece manual de materiales para cada uno de los artículos.
- Definir tipo de consumo (manual, automático o no consume) por artículo y almacén / subalmacén de consumo.
- Definir cantidades y desperdicio en el consumo.
- Definir lista o despiece de operaciones de los artículos de una familia en base al configurador paramétrico. Acepta vinculación entre parámetros, fórmulas o condiciones.
- Definir lista o despiece manual de operaciones para cada uno de los artículos.
- Generar automáticamente las listas de materiales y de operaciones de un artículo en base al configurador paramétrico. Creación automática de los artículos necesarios.
- Configurar las operaciones: control, consumos y altas de producción.
- Definir tiempos fijos, tiempo variables, fórmulas o condiciones para el cálculo de tiempo de operación.
- Definir coeficientes hombre y máquina por operación.
- Definir si la operación genera consumo o alta de producto.
- Configurar la generación de etiquetas por familia.
- Eliminar composiciones para rehacer los despieces.
- Eliminar varios niveles del despiece para rehacer los despieces de los artículos.
- Copiar despieces entre artículos.
- Duplicar versiones entre familias o dentro de la misma familia.
- Despiece inverso. Permite saber en qué artículos padre está incluido el artículo.
- Posibilidad de configurar las familias para que tengan despiece pero solo lancen órdenes de compra.
- Generar órdenes de producción para controlar tiempo y no se realicen consumos ni altas.



elastic business

LISTA DE FAMILIAS DE PRODUCCION

Código	Familia	Protección	Elaboración	Ignorar stock	Necesidades generadas
103	BANDEA DE CHOCOLATE				
105	BANDEA DE BOLLERIA				
104	BANDEA LATERALIZADA				
102	BOL PERRA				
101	BATERIA PARA TORNILLO				
100	MEZCLADORA				
101	HEMATICO VERDE				
100	TRENORLO				
100	TRENORLO VINTAGE				

Despiece del artículo

DESPIECE DEL ARTICULO

Código: 123 Artículo: TRENORLO VINTAGE JM. Tiempo 24540 R1 3 301R

Cantidad: 1,000 Cantidad óptima de: 1,000

Descomposición:

Despiece Despiece manual Operaciones Despiece inverso

123 - TRENORLO VINTAGE JM. FANGIO 24540 R19 981R - V.Default version (1,000 + 0,000) (27,01907 € + 2,58011 € + 0,00000 € + 0,00000 € + 0,00000 € + 29,59918 €)

- Operaciones
- Operaciones
- Producto final
- Producto ordenado
- Materiales
- P. sistema prima

Materiales

- 1000004 - NEUMATICO VERDE 24540 R19 981R - V.Default version (1,000 + 0,000) (12,44147 € + 1,97699 € + 0,00000 € + 0,00000 € + 0,00000 € + 14,41846 €)
 - Operaciones
 - Materiales
 - 1000004 - BANDEA 245981R - V.Default version (4,205 + 0,213) (8,25920 € + 1,63729 € + 0,00000 € + 0,00000 € + 0,00000 € + 7,69649 €)
 - Operaciones
 - Materiales
 - 1000003 - MEZCLA 981R - V.Default version (4,478 + 0,000) (6,25930 € + 0,07931 € + 0,00000 € + 0,00000 € + 0,00000 € + 6,33861 €)
 - Operaciones
 - Materiales
 - 1000001 - Caucho natural (CREPE) - V.Default version (0,985 + 0,000) (1,25000 € + 0,00000 € + 0,00000 € + 0,00000 € + 0,27000 € + 1,52000 €)
 - 1000002 - Caucho sintético 981R - V.Default version (1,603 + 0,000) (2,21700 € + 0,00000 € + 0,00000 € + 0,00000 € + 0,48900 € + 2,70600 €)
 - 1000001 - Azúcar - V.Default version (0,058 + 0,000) (0,00788 € + 0,00000 € + 0,00000 € + 0,00000 € + 0,00198 € + 0,00986 €)
 - 1000002 - Huevo casero - V.Default version (1,187 + 0,000) (1,18820 € + 0,00000 € + 0,00000 € + 0,00000 € + 0,25172 € + 1,43992 €)
 - 1000002 - BOLSAS DE ALUMINIO PARA CAFE - V.Default version (0,049 + 0,000) (0,42000 € + 0,00000 € + 0,00000 € + 0,00000 € + 0,00000 € + 0,42000 €)
 - 1000003 - LLANTA TALON 40981R - V.Default version (0,908 + 0,000) (3,95907 € + 0,05059 € + 0,00000 € + 0,00000 € + 0,00000 € + 3,92906 €)
 - Operaciones
 - Materiales
 - 1000001 - Cuchillas acero (0,00 + 0,25) (1,00000 € + 0,00000 € + 0,00000 € + 0,00000 € + 0,00000 € + 1,00000 €)
 - 1000001 - Cuchillas acero inoxidable de 300mm 7327* 981R, 303 Kg. - V.Default version (0,249 + 0,000) (3,07199 € + 0,00000 € + 0,00000 € + 0,00000 € + 0,00000 € + 3,07199 €)
 - 1000003 - MEZCLA 981R - V.Default version (0,128 + 0,000) (0,17882 € + 0,00027 € + 0,00000 € + 0,00000 € + 0,00000 € + 0,18109 €)
 - Operaciones
 - Materiales
 - 1000001 - Cuchillas acero (0,00 + 0,00) (1,04200 € + 0,00000 € + 0,00000 € + 0,00000 € + 0,00000 € + 1,04200 €)
 - 1000004 - CARGAS NYLON 245981R - V.Default version (0,020 + 0,023) (2,31260 € + 0,02285 € + 0,00000 € + 0,00000 € + 0,00000 € + 2,33545 €)
 - Operaciones
 - Materiales
 - 1000001 - Cuchillas acero (0,00 + 0,12) (1,06549 € + 0,00000 € + 0,00000 € + 0,00000 € + 0,00000 € + 1,06549 €)
 - 1000001 - BOLSAS DE NYLON 0,075 mm (300 Kg) - V.Default version (0,487 + 0,000) (1,31889 € + 0,00000 € + 0,00000 € + 0,00000 € + 0,00000 € + 1,31889 €)
 - 1000003 - MEZCLA 981R - V.Default version (0,510 + 0,000) (0,71297 € + 0,00002 € + 0,00000 € + 0,00000 € + 0,00000 € + 0,71299 €)
 - Operaciones
 - Materiales
 - 1000007 - Fango (1,000 + 0,000) (12,00000 € + 0,00000 € + 0,00000 € + 0,00000 € + 0,00000 € + 12,00000 €)

Puntos de control

- Definir puntos de control para su posterior asignación a operaciones.

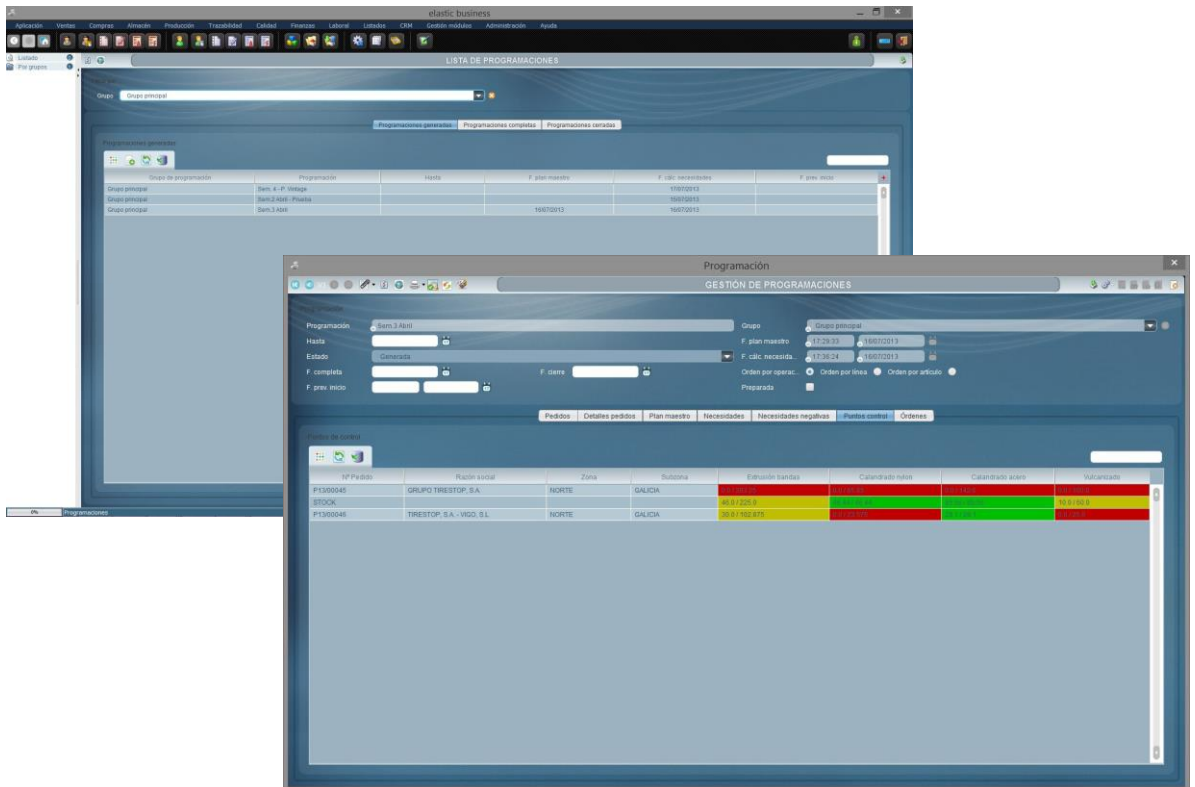
Programaciones

- Crear y gestionar programaciones. Contador configurable para el código de la programación.
- Control del estado de una programación: generada, completa o cerrada.
- Generar subprogramaciones de una programación
- Añadir/quitar pedidos completos o líneas de detalles a la programación.
- Generar órdenes de producción por cada línea de pedido.
- Generar plan maestro o necesidades a fabricar controlando almacén.
- Añadir /quitar artículos para stock para fabricar en las programaciones.
- Cambiar versión por defecto de fabricación por línea de detalle.
- Generar necesidades a partir del plan maestro teniendo en cuenta el stock de todos los artículos.
- Calcular necesidades de compra y de producción, comprobando las alarmas de stock.
- Generar necesidades de compra y de producción en función de los límites y de los lotes de cada



artículo.

- Generar automáticamente artículos o subproductos necesarios para la programación, apoyándose en el despiece parametrizado y a partir del plan maestro y del cálculo de necesidades.
- Visualizar las necesidades para realizar la producción: cantidad disponible, en stock y generación de órdenes de compra para los artículos implicados.
- Generar etiquetas por pedido o por línea de pedido.
- Mostrar/eliminar/imprimir etiquetas.
- Generar órdenes de producción.
- Cerrar masivamente todas las órdenes de fabricación desde la programación.
- Generar reservas de stock.
- Visualizar el estado de avance de la programación mediante los puntos de control.
- Cambiar la versión por defecto antes del cálculo de necesidades de producción.

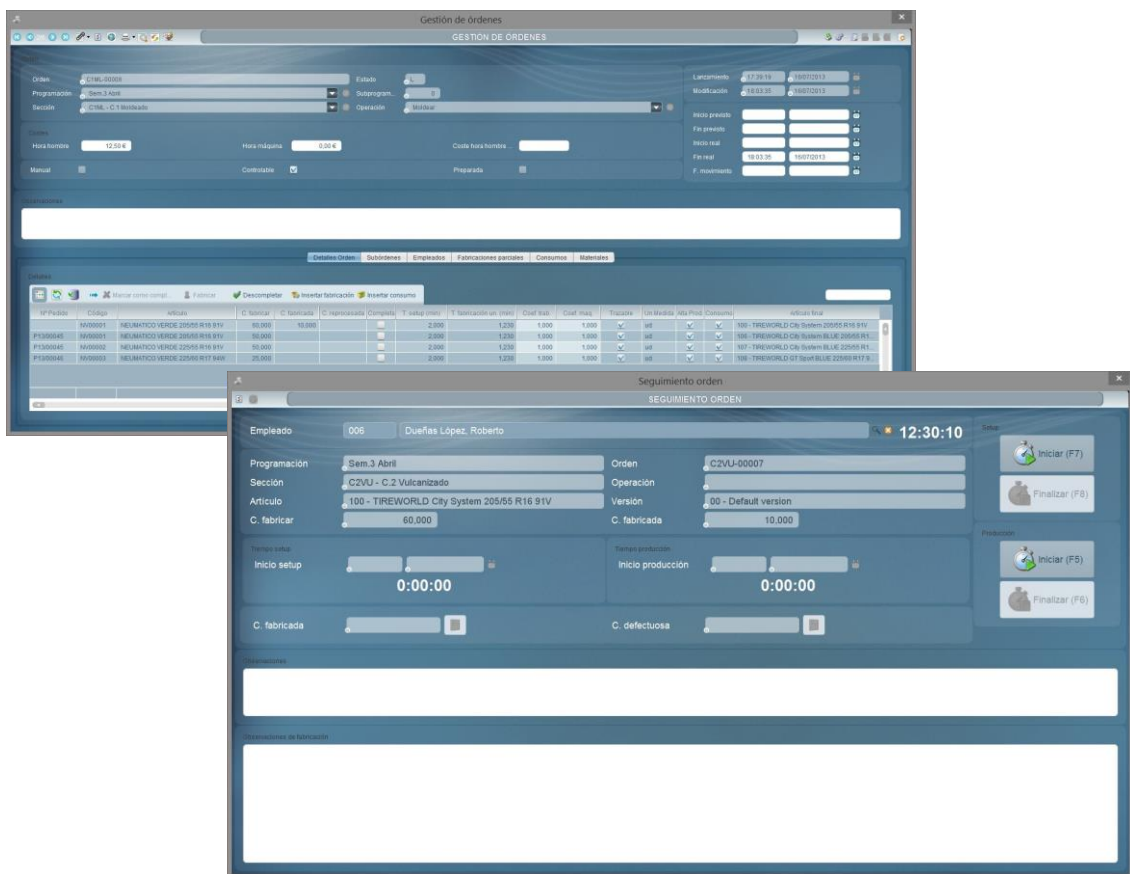


Órdenes de producción

- Generar órdenes a partir del cálculo de necesidades.
- Control de estado de las órdenes: pendiente/cerradas.
- Generar órdenes para una operación y programación.
- Lanzar órdenes de fabricación una a una o masivamente.



- Marcar detalles de las órdenes una a una o masivamente como completas sin fabricar, para cerrarlas.
- Marcar detalles de las órdenes, una a una o masivamente, como fabricadas por al totalidad o parcialmente.
- Añadir manualmente artículos a fabricar en una orden de producción, fuera de la planificación inicial. Alta de subproductos.
- Crear y asociar ensayos de calidad a un detalle de orden.
- Crear y asociar registros de fabricaciones a un detalle de orden.
- Planificar diariamente con emisión de subórdenes y añadir detalles a las mismas.
- Registro de fabricaciones parciales.
- Asignar trabajadores a órdenes. Control de tiempo empleado por trabajador.
- Consumos automáticos de almacén, incluyendo desperdicios.
- Permitir consumos manuales para ajustes.
- Autoasignación de lotes de trazabilidad. Preasignar lotes y asignar varios lotes de consumo.
- Seguimiento de órdenes por grupo de producción, por sección, por pedido y por operación.
- Imprimir órdenes de fabricación.
- Mover detalles entre órdenes de fabricación.
- Generar no conformidades internas asociadas a la orden de producción.





Carga y capacidad

- Control de la capacidad de las instalaciones y empleados de manera visual a partir del calendario.
- Control de la carga que genera una programación entre fechas.

