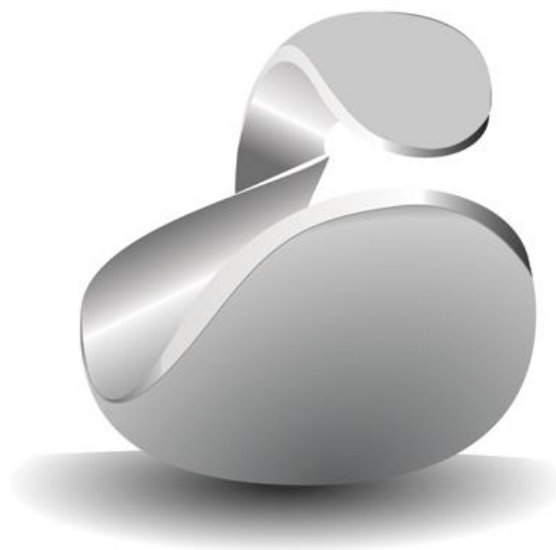


Módulo Trazabilidad

Funcionalidades

elastic BUSINESS ■ V.15.0



elastic
BUSINESS

Funcionalidades para la pequeña y mediana empresa

El **Módulo de Trazabilidad** de elastic BUSINESS, permite gestionar lotes y números de serie asociados a los movimientos de mercancía generados en el sistema, con el fin de poder hacer un seguimiento de materiales a lo largo de todo el flujo empresarial.

Mediante esta funcionalidad se puede registrar el movimiento de cada material que esté asociado a lotes, conocer cuándo y dónde se han utilizado las materias primas y en qué lote de producto terminado se encuentran o a qué cliente le ha sido expedido y en qué fecha.

El **Módulo de Trazabilidad** se encuentra perfectamente integrado con los **Módulos de Ventas, Compras, Almacén y Producción**, dando lugar a altas y bajas de lotes generados desde los distintos módulos para comodidad del usuario de elastic BUSINESS.

De forma específica, el **Módulo de Trazabilidad** abarca los siguientes aspectos:

- Generación, consulta y gestión de lotes y números de serie.
- Seguimiento de los lotes o nº de serie a lo largo del flujo comercial.

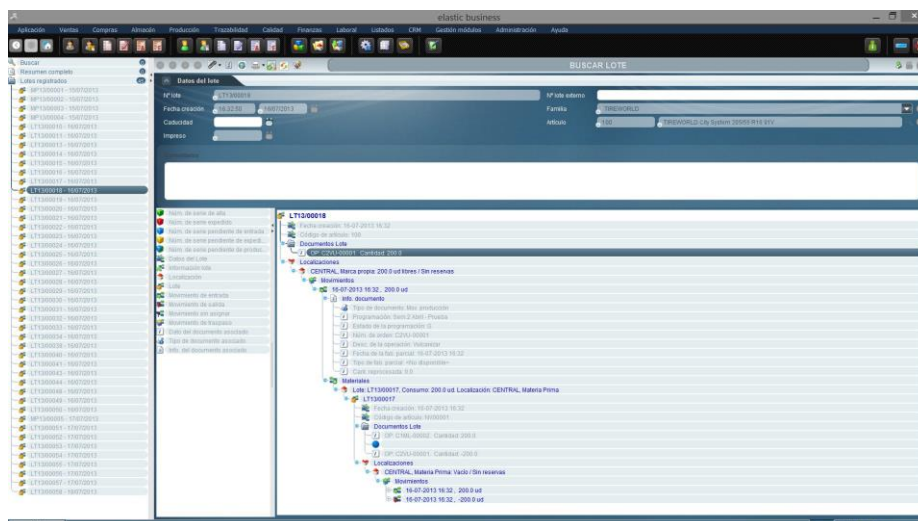


Funcionalidades

De forma detallada, se recogen todas las funcionalidades que contempla cada uno de los apartados **Módulo de trazabilidad**.

Navegador

- Consultar los lotes registrados en la aplicación.
- Consultar los datos y detalles de cada uno de los lotes: fechas, movimientos, localización y documentos asociados.



Buscador por documentos

- Búsqueda de lotes asociados a cualquiera de los siguientes documentos: pedidos, albaranes o facturas, tanto de ventas como de compras, y a órdenes de producción.
- Consultar datos y detalles de cada uno de los lotes visualizados en la búsqueda: fechas, movimientos, localización y documentos asociados.

Listado de valoración de lotes

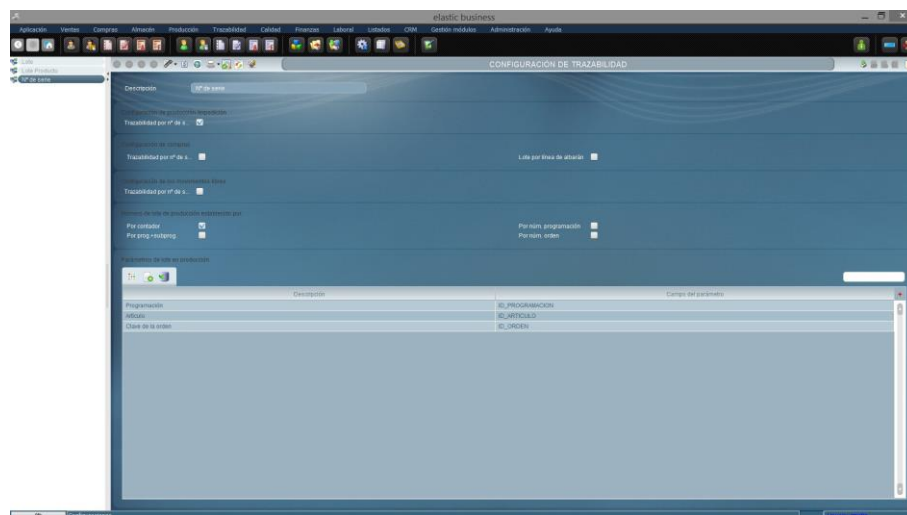
- Listado de valoración de lotes respecto a las entradas.
- Acceso a la valoración diferenciada por localización de cada lote.

Configuración

- Dar de alta distintas configuraciones de trazabilidad: lote y nº de serie, solo lote o solo nº de serie.



- Asignar configuraciones de trazabilidad a las distintas familias, desde el módulo Almacén / Familias de artículos.
- Configuración de la información a visualizar en el árbol de trazabilidad.
- Configurar detalle de desglose en el árbol de trazabilidad.
- Configurar distintos contadores para la generación de lotes de compras, producción o entradas directas a almacén (Movimiento libre). Puede utilizarse prefijos, contadores de lote, de número de serie, nº de programación, subprogramación, orden de producción.
- Establecer reglas de asignación de lotes según propiedad en función del más antiguo, el que tenga menos elementos o el único existente.
- Configurar los parámetros que provocan cambio de lote.



Funcionalidades

- Generar/pregenerar lotes de compras.
- Borrar lotes pregenerados de compras.
- Editar información asociada a los lotes de compras (fecha de caducidad, observaciones y nº de lote externo).
- Posibilidad de imprimir etiquetas predefinidas, asociadas a los lotes de compras o nº de serie.
- Dar alta de artículos trazables en almacén.
- Generación automática de lotes y números de serie con cada alta de almacén y, con posibilidad de edición de datos: lote externo, caducidad y observaciones.
- Dar salidas de forma manual de artículos trazables desde almacén.
- Traspasar artículos trazables entre almacenes / subalmacenes / ubicaciones.
- Regularización de lotes configurados sin nº de serie.
- Seleccionar lote de consumo en producción.
- Autoasignación de lote de consumo por antigüedad, última entrada, etc...
- Cambiar lote de consumo en producción.
- Preasignar lotes de consumo en las ordenes de trabajo.



- Posibilidad de asignar varios lotes de consumo a una orden de producción.
- Consumo manual de artículos trazables en producción.
- Generar lotes para artículos de producción.
- Crear números de serie en producción.
- Control del alta de números de serie en lotes pregenerados.
- Cambiar lote de alta en producción.
- Cerrar lote de alta en producción.
- Consultar lotes generados en producción.
- Mover números de serie pregenerados entre lotes de un detalle de producción.
- Seleccionar lote de expedición en albaranes de venta.
- Autoselección de lotes a albaranes de expedición si han sido fabricados para dicho albarán a través de su pedido.
- Numero de serie con fecha para controlar la antigüedad del mismo.